

MAKU

essential emotions



FAP
CERAMICHE
Naturalmente casa.

MAKU

essential emotions

MAKU

una piastrella in gres porcellanato che riproduce una pietra matt dai morbidi toni naturali, per rivestire con eleganza contemporanea pareti e pavimenti.

a porcelain stoneware tile that mimics matt stone in soft, natural colours, ready to bring a touch of contemporary elegance to floors and walls.

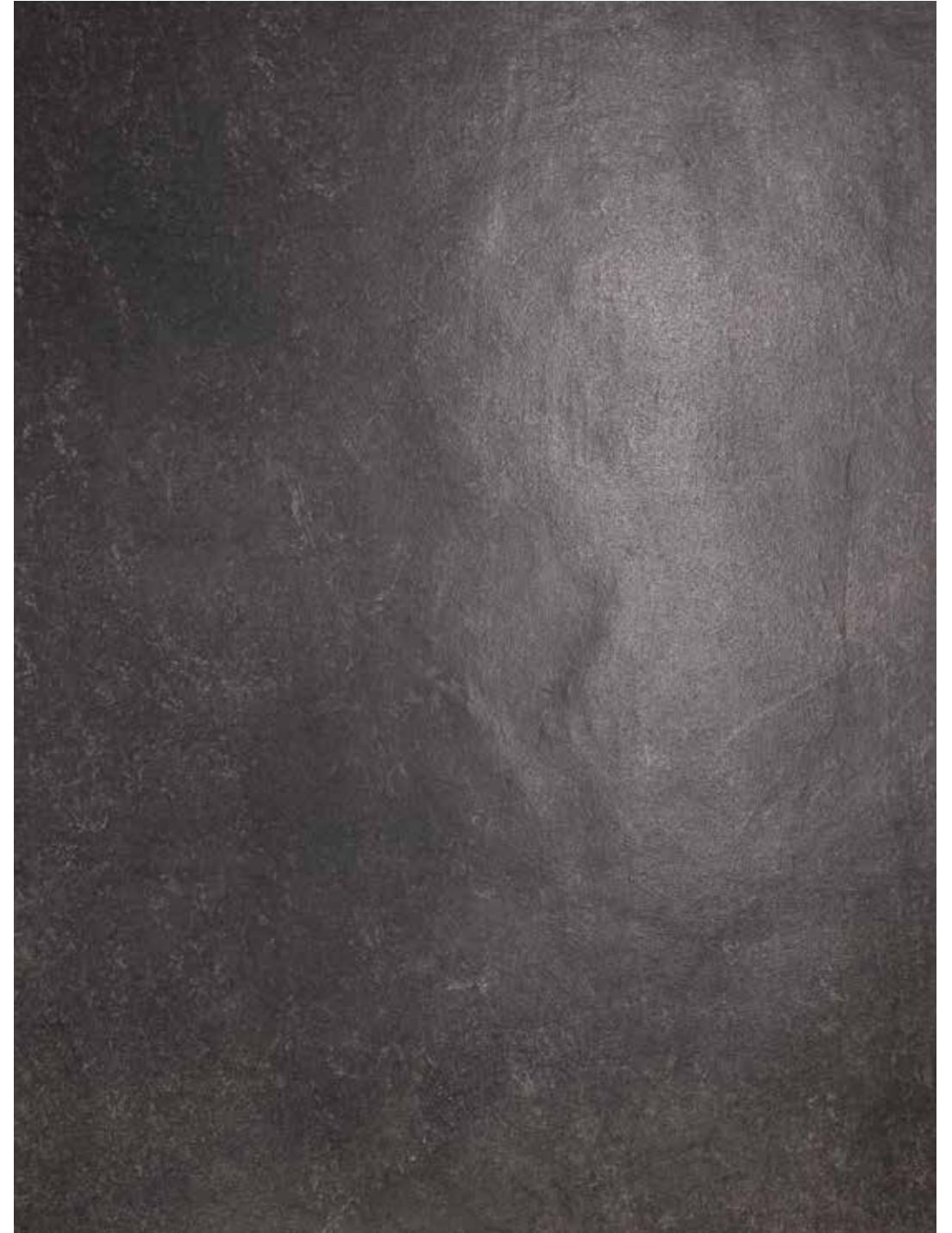
parfaite réplique d'une pierre matt aux tons naturels, ce grès cérame apportera aux sols comme aux murs une élégance contemporaine. / eine Feinsteinzeugfliese, die einen matten Stein mit weichen, natürlichen Farbtönen nachahmt, um Wände und Fußböden mit zeitgemäßer Eleganz zu verkleiden. / una baldosa en gres porcelánico que reproduce una piedra matt de suaves tonos naturales para revestir con elegante modernidad paredes y pavimentos. / естественные и нежные оттенки камня matt воплощены в настенной и напольной плитке из керамогранита, создающей элегантную и современную атмосферу.



MATT



SATIN





Floor
Maku Grey Satin

HOME



raffinati e delicati i riflessi del pavimento, naturalmente imperfetto nella finitura Satin.

delicately sophisticated reflections on the floor tiles, with natural imperfections and a Satin finish.

par ses reflets subtils et raffinés la surface du sol dans sa finition Satin.
/ raffiniert und zart die Reflexe des auf natürliche Art unvollendeten Fußbodens in der Oberflächenausführung Satin.
/ refinados y delicados los reflejos del pavimento, naturalmente imperfecto en el acabado Satin. / утонченные и нежные блики напольной плитки формата и естественное несовершенство отделки Satin.



Floor
Maku Dark Matt

sophisticated Dark





spontanea,
organica,
tridimensionale:
la superficie
è design puro.

spontaneous,
organic,
three-dimensional:
a surface that
is pure design.

spontanée,
organique,
tridimensionnelle :
la surface
est design à l'état pur.

spontan,
organisch,
dreidimensional:
die Oberfläche
ist pures Design.

espontánea,
orgánica,
tridimensional; l
a superficie
es puro diseño.

неожиданная,
органичная,
трехмерная:
поверхность
стильного дизайна



Wall
Maku Grey
Maku Rock Grey
Wall Silver Listello
Floor
Maku Grey Matt

Maku Grey





Wall
 Maku Nut
 Maku Rock Nut
 Maku Random Mosaico Nut

Floor
 Maku Nut Satin



Maku Nut

un bagno color tortora, caratterizzato dalla superficie Rock e dal mosaico Random.

a dove-grey coloured bathroom, with a Rock surface and Random mosaic.



une salle de bains couleur gris taupe, que la texture Rock et la mosaïque Random complètent avec finesse. / ein Badezimmer in der Farbe graubeige, dessen Merkmale die Rock-Oberfläche und das Random-Mosaik sind. / un baño color tórtola, caracterizado por la superficie Rock y el mosaico Random. / ванная комната светло-бежевого цвета выложена плиткой Rock и мозаикой Random.



Wall
Maku Light
Fap Mosaici Ramage White



Mosaico Ramage

una tecnica innovativa e unica permette di realizzare un mosaico decorato a motivo continuo.

a unique, innovative technique used to create a mosaic with a continuous pattern.

une technique nouvelle et unique permet de réaliser un motif sans interruption sur la mosaïque. / eine innovative, einzigartige Technik, dank der man ein Deko-Mosaik mit durchgehenden Motiven fertigen kann. / una técnica innovadora y única permite realizar un mosaico decorado con motivo continuo. / инновационная и уникальная техника позволяет создать декорированную мозаику с непрерывным рисунком.

MOSAICO

PASTA BIANCA

BRICK + RANDOM + RAMAGE. tre formati differenti di mosaici disponibili in pasta bianca.

WHITE BODY

BRICK + RAMAGE + RANDOM. three different sizes for three different white-body mosaics.

BRICK + RAMAGE + RANDOM. trois types de mosaïques disponibles en pâte blanche. / BRICK + RAMAGE + RANDOM. drei verschiedene Mosaikformate, die weißscherbig erhältlich sind. / BRICK + RAMAGE + RANDOM. tres formatos diferentes de mosaicos disponibles en pasta blanca. / BRICK + RAMAGE + RANDOM. три различных формата мозаики из белой массы.

MACROMOSAICO + SPINA + MICROMOSAICO + MACROMOSAICO OUT. quatre version de mosaïques en grès cérame. / MACROMOSAICO + SPINA + MICROMOSAICO + MACROMOSAICO OUT. Vier verschiedene Mosaikpersönlichkeiten aus Feinsteinzeug. / MACROMOSAICO + SPINA + MICROMOSAICO + MACROMOSAICO OUT. cuatro estilos distintos de mosaicos en gres porcelánico. / MACROMOSAICO + SPINA + MICROMOSAICO + MACROMOSAICO OUT. четыре различных характера мозаики из керамогранита.

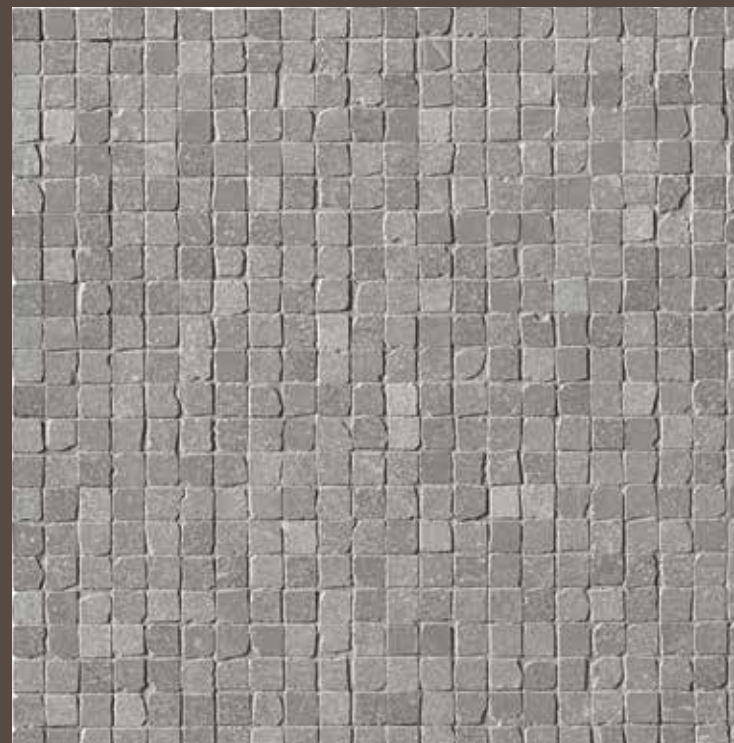
MOSAICO

GRES PORCELLANATO

MACROMOSAICO + SPINA + MICROMOSAICO + MACROMOSAICO OUT. quattro diverse personalità di mosaici in gres porcellanato.

PORCELAIN STONEWARE

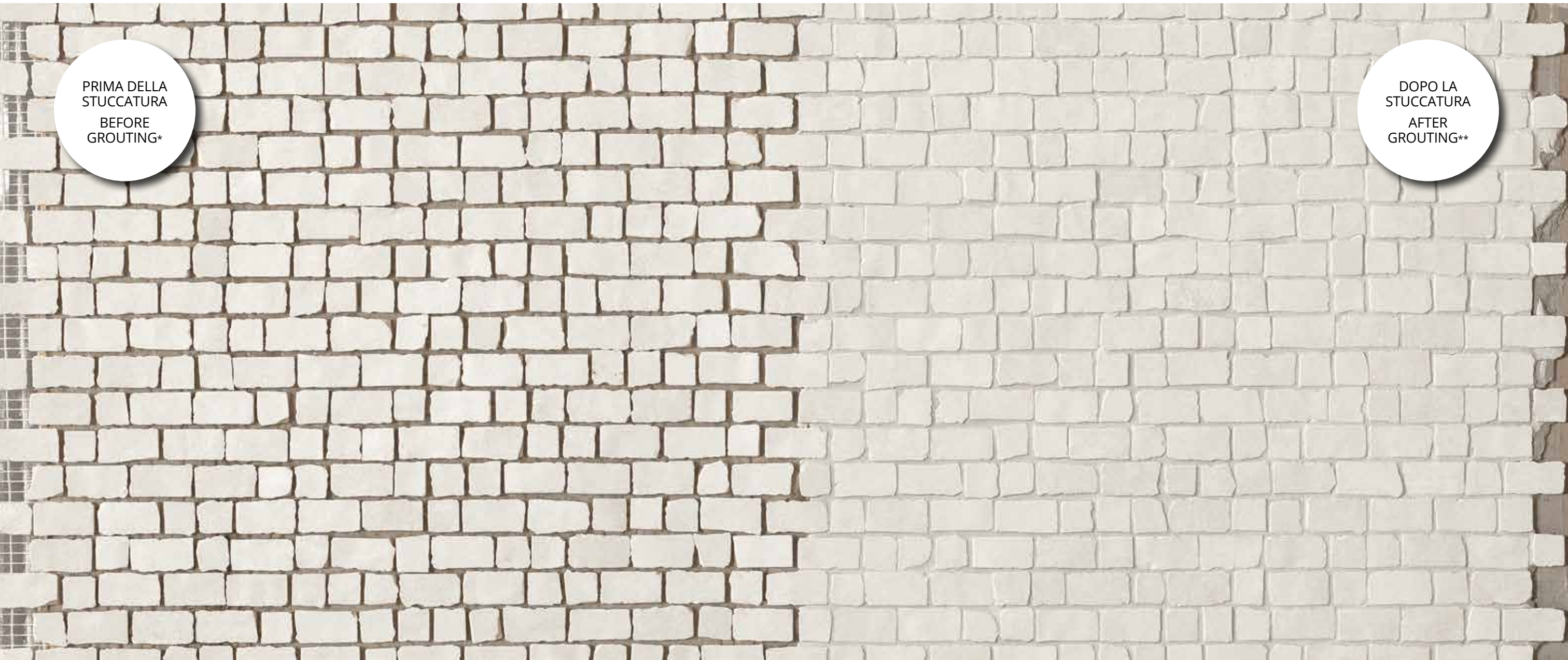
MACROMOSAICO + SPINA + MICROMOSAICO + MACROMOSAICO OUT. four different mosaic personalities in porcelain stoneware.



MAKU MOSAIC

è l'anima artigianale italiana a rendere unici questi meravigliosi mosaici. le ricercate imperfezioni della materia trovano, attraverso la stuccatura, la loro sofisticata bellezza.

marvellous mosaics with unique Italian craftsmanship at their heart. the sophisticated imperfections of the material shape refined beauty through the grouting process.



PRIMA DELLA
STUCCATURA
BEFORE
GROUTING*

DOPO LA
STUCCATURA
AFTER
GROUTING**

C'est le savoir faire des artisans italiens qui grâce à l'esprit artisanal italien si ces merveilleuses mosaïques sont uniques. le charme d'une matière aux imperfections recherchées, dont la beauté sophistiquée est rehaussée par les jointoiments. / die Einzigartigkeit dieser wunderschönen Mosaik ist der handwerklichen Fertigkeit Italiens zu verdanken. die edlen Unregelmäßigkeiten des Materials erhalten durch das Verfugen eine raffinierte Schönheit. / es el alma artesanal italiana y aporta exclusividad a estos maravillosos mosaicos. las esmeradas imperfecciones de la materia encuentran con el estucado su sofisticada belleza. / Душа традиционной итальянской керамики превращает эту великолепную мозаику в уникальное произведение искусства. Неуловимое несовершенство плитки в сочетании с затиркой создают атмосферу красоты и изящества.

* avant jointoiment, vor dem Verfugen, antes del estucado, до затирки.

** après jointoiment, nach dem Verfugen, después del estucado, до после затирки.

MAKU

Maku, una superficie pregiata per creare un giusto equilibrio tra rigore architettonico e calore essenziale.

Maku, a fine-quality surface to strike a perfect balance between architectural rigour and essential warmth.

Maku, une surface raffinée, pour créer le juste équilibre entre rigueur architectonique et atmosphère chaleureuse.

Maku, eine edle Oberfläche, um das richtige Gleichgewicht zwischen der architektonischen Strenge und der Grundwärme herzustellen.

Maku, una superficie sublime para crear un justo equilibrio entre rigor arquitectónico y calor esencial.

Маку - это великолепная плитка, позволяющая достичь идеальное равновесие между архитектурной строгостью и желанным уютom.



Wall
Maku Nut Matt
Maku Nut Out

Floor
Maku Nut Satin





Floor
Maku Light Satin

Ogni volume dello spazio diventa una affascinante scenografia naturale con la praticità e la resistenza del gres porcellanato.

Every volume becomes a delightful natural setting, thanks to the practical, hard wearing appeal of porcelain stoneware.

Chacun des volumes de cet espace apparaît comme un fascinant décor naturel que les vertus et la résistance du grès cérame rendront facile à entretenir. / Jeder Raum wird zu einer faszinierenden natürlichen Kulisse mit der Zweckmäßigkeit und Widerstandsfähigkeit von Feinsteinzeug. / Cada volumen del espacio se convierte en una magnífica escenografía natural con la eficiencia y la resistencia del gres porcelánico. / Любой формирующий пространство проем превращается в естественную декорацию, сочетающую в себе практичность и надежность керамогранита.





SPA

surface is
the new wellness

caldo e roccioso l'effetto della parete frontale rivestita con il Dark versione out. sofisticato e sicuro il pavimento in macromosaico out perché antiscivolo certificato R 11.

front wall with a warm, rocky effect, tiled with the outdoor version of Maku Dark. sophisticated, safe flooring in macromosaico out, with anti-slip certification R 11.



effet chaleureux et brut, pour le mur du fond revêtu avec Maku Dark version out. Raffinement et sécurité, c'est ce qu'offre le sol en macromosaico out qui bénéficie d'un classement antidérapant « R 11 »

warm und felsig ist die Wirkung der Frontwand, die mit Maku Dark in der Version out verkleidet wurde. die Innovation dieses Fußbodens in macromosaico out ist auch der Rutsicherheit Klasse R 11 zu verdanken.

cálido y rocoso el efecto de la pared frontal revestida con Maku Dark versión out. sofisticado y seguro el pavimento en macromosaico out por ser antideslizante certificado R 11.

caldo e roccioso l'effetto della parete frontale rivestita con Maku Dark versione out. sofisticato e sicuro il pavimento in macromosaico out perché antiscivolo certificato R11.



Wall
Maku Dark Matt
Maku Dark Out

Floor
Maku Macromosaico Dark Out



Wall
Maku Grey Out
Maku Grey Matt

Floor
Maku Grey Matt

Stair
Maku Grey Scalino

OUTDOOR

Maku è la materia ideale per rivestire spazi esterni grazie alla resistenza al gelo e all'usura. la dotazione dei pezzi speciali garantisce perfetti rivestimenti per le scale.

Maku is the ideal covering material for outdoors, able to stand up to frost and wear. perfect as a covering material for stairs thanks to the special trims.



Maku est le matériau idéal pour les espaces extérieurs : il résiste au gel et à l'usure et dispose des pièces spéciales notamment pour revêtir les escaliers. / Maku ist dank der Frostbeständigkeit und der Verschleißfestigkeit das ideale Material, um die Außenbereiche zu verkleiden. dank der Formteilausstattung ist die perfekte Verkleidung der Treppen garantiert. / Maku es la materia perfecta para revestir espacios de exterior al ser resistente a la helada y al desgaste. los elementos especiales a disposición garantizan perfectos revestimientos para las escaleras. / Благодаря таким качествам, как морозостойкость и износоустойчивость, плитка Маку отлично подходит для оформления уличных покрытий. дополнительные специальные элементы обеспечивают идеальную укладку лестницы.





Maku Dark V2



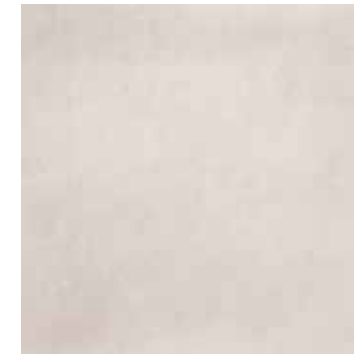
Maku Grey V2



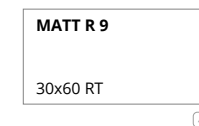
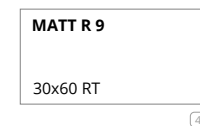
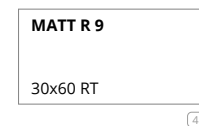
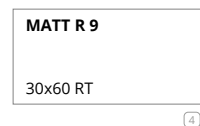
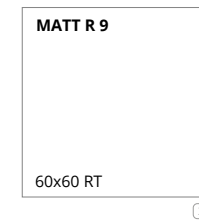
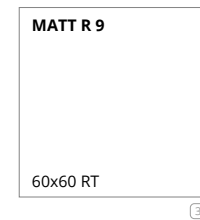
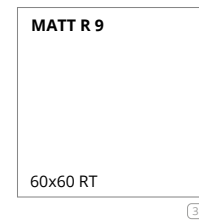
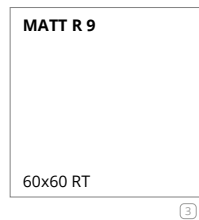
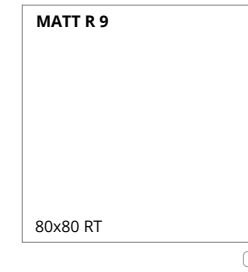
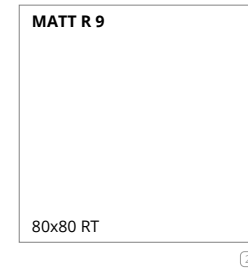
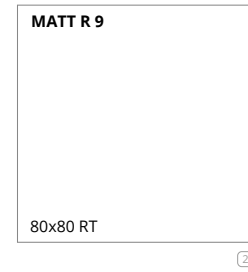
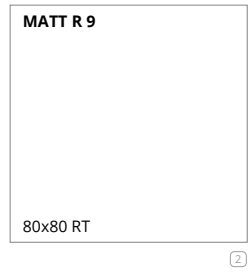
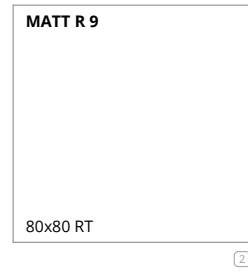
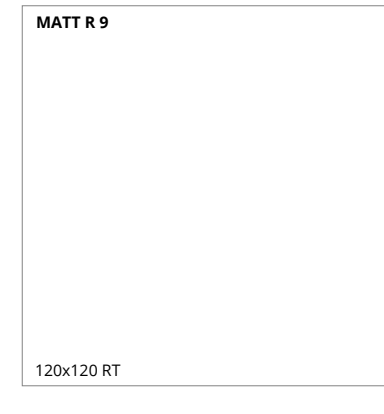
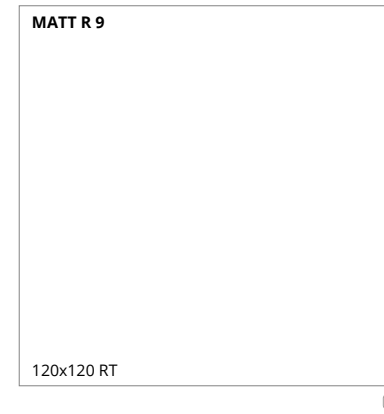
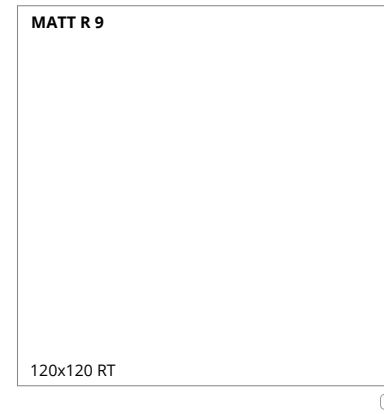
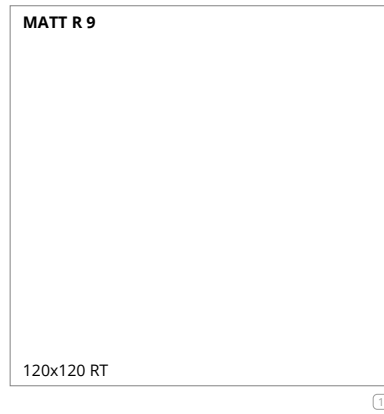
Maku Nut V2



Maku Sand V2



Maku Light V2



	Unità di vendita Sales unit	MQ./Box	PZ./Box	Kg/Box	Box/PL
①	1 Box	2,880	2	61,58	20
②	1 Box	1,280	2	24,90	48
③	1 Box	1,080	3	23,32	40
④	1 Box	1,260	7	25,00	40

UPEC
Classification UPEC
Seul le site du CSTB
fait foi, pour vérifi-
er les classements
indiqués, merci de
consulter le site
<https://evaluation.cstb.fr/>



Maku Dark V2



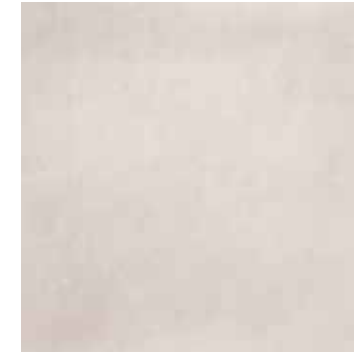
Maku Grey V2



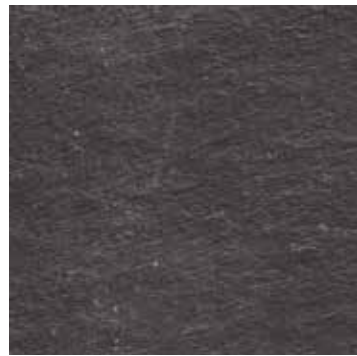
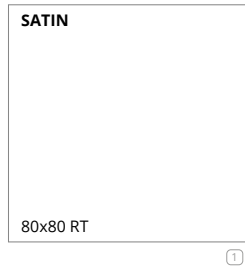
Maku Nut V2



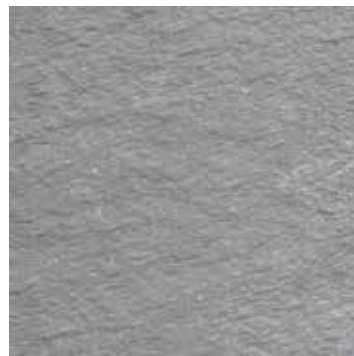
Maku Sand V2



Maku Light V2



Maku Dark V2



Maku Grey V2



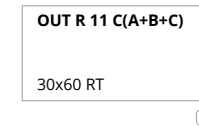
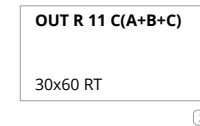
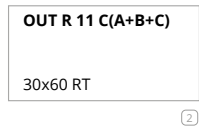
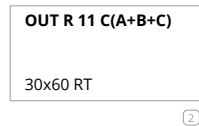
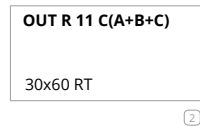
Maku Nut V2



Maku Sand V2



Maku Light V2

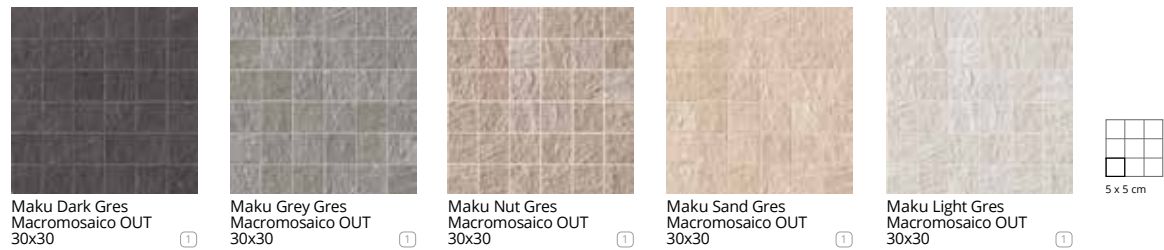


	Unità di vendita Sales unit	MQ./Box	PZ./Box	Kg/Box	Box/PL
①	1 Box	1,280	2	24,90	48
②	1 Box	1,260	7	25,00	40

MOSAICO ANTICATO



MOSAICO OUT



	Unità di vendita Sales unit	MQ./Box	PZ./Box	Kg/Box	Box/PL
①	1 Box	0,540	6	10,20	60
②	1 Box	6,40 ML	8	8,24	-
③	1 Box	4,80 ML	8	6,70	-
④	1 Box	-	8	3,55	-
⑤	1 Box	-	2	-	-



TRIMS

MAKU	DARK	GREY	NUT	SAND	LIGHT
Battiscopa 7,2x80 RT 3"x31 ^{1/2} "	Matt Satin ②	Matt Satin ②	Matt Satin ②	Matt Satin ②	Matt Satin ②
Battiscopa 7,2x60 RT 3"x23 ^{5/8} "	Matt ③	Matt ③	Matt ③	Matt ③	Matt ③
Battiscopa Sagomato DX 7,2x30 RT 3"x11 ^{3/4} "	Matt Satin ④	Matt Satin ④	Matt Satin ④	Matt Satin ④	Matt Satin ④
Battiscopa Sagomato SX 7,2x30 RT 3"x11 ^{3/4} "	Matt Satin ④	Matt Satin ④	Matt Satin ④	Matt Satin ④	Matt Satin ④
Scalino 33x120 RT 13"x47 ^{1/4} "	-	Matt ⑤	Matt ⑤	Matt ⑤	Matt ⑤
Scalino 33x80 RT 13"x31 ^{1/2} "	Matt Satin ⑤	Matt Satin ⑤	Matt Satin ⑤	Matt Satin ⑤	Matt Satin ⑤
Scalino 33x60 RT 13"x23 ^{5/8} "	Matt ⑤	Matt ⑤	Matt ⑤	Matt ⑤	Matt ⑤
Scalino Angolare 33x33 RT 13"x13"	Matt Satin ⑤	Matt Satin ⑤	Matt Satin ⑤	Matt Satin ⑤	Matt Satin ⑤
Elemento L OUT 15x60 RT 5 ^{7/8} "x23 ^{5/8} "	OUT ⑤	OUT ⑤	OUT ⑤	OUT ⑤	OUT ⑤



Maku Grey 25x75 V2 (1)



Maku Rock Grey 25x75 V2 (2)

- Maku Grey Spigolo 1x25 (3)
- A.E. Spigolo 1x1 (4)



Maku Light 25x75 V2 (1)



Maku Rock Light 25x75 V2 (2)

- Maku Light Spigolo 1x25 (3)
- A.E. Spigolo 1x1 (4)



Maku Nut 25x75 V2 (1)



Maku Rock Nut 25x75 V2 (2)

- Maku Nut Spigolo 1x25 (3)
- A.E. Spigolo 1x1 (4)

MOSAICO ANTICATO



Maku Grey Brick Mosaico Anticato 30,5x30,5 (5)



Maku Light Brick Mosaico Anticato 30,5x30,5 (5)



Maku Nut Brick Mosaico Anticato 30,5x30,5 (5)



1,3 x 2,3 cm



Maku Grey Random Mosaico Anticato 30,5x30,5 (5)



Maku Light Random Mosaico Anticato 30,5x30,5 (5)



Maku Nut Random Mosaico Anticato 30,5x30,5 (5)



1,3 x 2,3 cm
1,3 x 1,3 cm

MOSAICO



Fap Mosaici Ramage White Mosaico** 30,5x30,5 (6)



1,8 x 1,8 cm

Lumina Satinato Silver Listello 1,5x75 (2)

fNJ6 AE Listello 1x1,5 (3)

	Unità di vendita Sales unit	MQ./Box	PZ./Box	Kg/Box	Box/PL
(1)	1 Box	1,500	8	22,40	42
(2)	1 Box	1,3125	7	19,95	42
(3)	1 Box	-	5	-	-
(4)	1 Box	-	4	-	-
(5)	1 Box	0,558	6	8,20	72
(6)	1 Box	0,558	6	8,20	84



Classification WaliPEC
Seul le site du CSTB fait foi, pour vérifier les classements indiqués, merci de consulter le site <https://evaluation.cstb.fr/>



Wall: Maku Nut & Rock Nut - Floor: Maku Nut

Wall Tiles - Standard ISO 13006 (EN 14411) Annex L Group BIII, Ev > 10%

Pasta Bianca. / White body. / Weißscherbiger. / Pâte blanche. / Pasta blanca. / Белой глины.

CARATTERISTICHE TECNICHE TECHNICAL SPECIFICATIONS CARACTERISTIQUES TECHNIQUES TECHNISCHE EIGENSCHAFTEN CARACTERÍSTICAS TÉCNICAS ТЕХНИЧЕСКИЕ ХАРАКТЕРИСТИКИ		NORME STANDARDS NORMES NORMEN NORMAS НОРМЫ	VALORE PRESCRITTO VALUES REQUIRED VALEUR PRESCRIPTE NORMVORGABE VALOR PRESCRITO ЗАДАННОЕ ЗНАЧЕНИЕ EN 14411 - ISO 13006 BIII (GL)	VALORE MEDIO FAP* AVERAGE FAP RATING VALEUR MOYENNE FAP DURCHSCHNITTSWERT FAP VALOR MEDIO FAP СРЕДНЕЕ ЗНАЧЕНИЕ FAP BIII (GL)		
		NON RETTIFICATO - NOT RECTIFIED	RETTIFICATO - RECTIFIED	TUTTI I FORMATI - ALL SIZES		
DIMENSIONI SIZES DIMENSIONS GROSSEN DIMENSIONES РАЗМЕРЫ		Lunghezza e larghezza Length and width / Dimensions des côtés / Seitenlänge / Largo y ancho / Длина и ширина	± 0,6%, max 2 mm	± 0,3%, max 1 mm	Conforme In accordance	
		Spessore Thickness / Epaisseur / Stärke / Espesor / Толщина	± 10%, max 0,5 mm	± 10%, max 0,5 mm	Conforme In accordance	
		Ortogonalità ** Wedging / Orthogonalité / Rechtwinkligkeit / Ortogonalidad / Ортогональность	± 0,5%, max 2 mm	± 0,3%, max 1,5 mm	Conforme In accordance	
		Rettilineità degli spigoli Straightness of the edges / Equerrage des angles / Kantengeradheit / Rectilinearidad de las aristas / Прямолинейность углов	± 0,5%, max 1,5 mm	± 0,3%, max 0,8 mm	Conforme In accordance	
		Planarità Flatness / Planéité / Oberflächenqualität / Planicidad / Плоскостность	± 0,5%, max 2 mm	± 0,4%, max 1,8 mm	Conforme In accordance	
Aspetto della superficie % senza difetti nel lotto di prova Quality of the surface Faultless % within the sample lot / Qualité de la surface % sans défauts dans le lot d'essai / Oberflächenqualität % an fehlerfreien Fliesen im Prüfbett / Aspecto de la superficie % sin defectos en el lote de prueba / Вид поверхности % без брака в пробной партии	ISO 10545-2	≥ 95%	Conforme In accordance			
STRUTTURA STRUCTURE STRUCTURE STRUKTUR ESTRUCTURA СТРУКТУРА		Assorbimento d'acqua - valore medio % Water absorption - average value % / Absorption d'eau - valeur moyenne % / Wasseraufnahme - Durchschnittswert % / Absorción de agua - valor medio % / Водопоглощение Среднее значение %	ISO 10545-3	> 10%	Conforme In accordance	
			Sforzo di rottura Breaking strength / Force de rupture / Bruchlast / Esfuerzo di ruptura / Усилие на излом	ISO 10545-4	S ≥ 600 N	Conforme In accordance
			Resistenza alla flessione Bending strength / Résistance à la flexion / Biegefestigkeit / Resistencia a la flexión / Прочность при изгибе		R ≥ 12 N / mm ²	Conforme In accordance
SBALZI TERMICI THERMAL SHOCK ECARTS DE TEMPERATURE TEMPERATURWECHSEL CHOQUES TÉRMICOS ТЕМПЕРАТУРНЫЕ ПЕРЕПАДЫ		Resistenza agli sbalzi termici Thermal shock resistance / Résistance aux variations thermiques / Temperaturwechselbeständigkeit / Resistencia a las diferencias de temperatura / Сопротивление температурным перепадам	ISO 10545-9	Conforme In accordance	Conforme In accordance	
		Resistenza al cavillo Crazing resistance / Résistance aux craquelures / Haarriß-Beständigkeit / Resistencia al cuarteado / Сопротивляемость образованию кракелюров	ISO 10545-11	Conforme In accordance	Conforme In accordance	
SUPERFICIE SURFACE SURFACE OBERFLÄCHE SUPERFICIE ПОВЕРХНОСТЬ		Resistenza ai prodotti chimici di uso domestico e agli additivi per piscina Resistance to household chemicals and swimming pool salts / Résistance aux produits chimiques à usage domestique et aux adjuvants pour piscines / Beständigkeit gegen Haushaltchemikalien und Badewasserzusätze / Resistencia a los productos químicos de uso domestico o productos para la piscina / Сопротивляемость химическим средствам домашнего применения и добавкам для бассейна.	ISO 10545-13	B Min.	Conforme In accordance	
		Resistenza a basse concentrazioni di acidi ed alcali Resistance to low concentrations of acids and alkalis / Résistance aux acides et aux alcalis à basse concentration / Beständigkeit gegen niedrigkonzentrierte Säuren und Laugen / Resistencia a concentración baja de ácidos y álcali / Сопротивляемость кислотам и щелочам низкой концентрации		Metodo di prova disponibile Test method available / Méthode d'essai disponible / Verfügbare Prüfmethode / Método de prueba disponible / Доступный метод испытания	LB Min.	
		Resistenza alle macchie Stain resistance / Résistance aux taches / Baständigkeit gegen Fleckenbildung / Resistencia a las manchas / Стойкость к загрязнению	ISO 10545-14	MINIMUM CLASS 3	5	

* Valore medio dei test condotti negli ultimi 24 mesi. Average rating of tests conducted during the last 24 months. Durchschnittswert der in den letzten 24 Monaten durchgeführten Tests. Valeur moyenne des essais menés au cours des 24 derniers mois. Valor medio de las pruebas llevadas a cabo en los últimos 24 meses. Среднее значение испытаний, проведенных в течение последних 24 месяцев.

** Per piastrelle rettangolari, che abbiano il lato maggiore L ≥ 60 cm, e rapporto tra i lati ≥ 3, la misurazione della ortogonalità deve venire condotta solo sul lato corto. For oblong tiles with L ≥ 60 cm and ratio length/width L/W ≥ 3, measurement of rectangularity only on short edges

Gres Porcellanato - Standard ISO 13006 (EN 14411) Annex G Group BIa, Ev ≤ 0,5%

Porcelain. / Grès cerame. / Feinsteinzeug. / Gres porcelánico. / Керамогранит.

CARATTERISTICHE TECNICHE TECHNICAL SPECIFICATIONS CARACTERISTIQUES TECHNIQUES TECHNISCHE EIGENSCHAFTEN CARACTERÍSTICAS TÉCNICAS ТЕХНИЧЕСКИЕ ХАРАКТЕРИСТИКИ		NORME STANDARDS NORMES NORMEN NORMAS НОРМЫ	VALORE PRESCRITTO VALUES REQUIRED VALEUR PRESCRIPTE NORMVORGABE VALOR PRESCRITO ЗАДАННОЕ ЗНАЧЕНИЕ EN 14411 - ISO 13006 BIa (UGL e GL)	FAP - VALORE MEDIO* AVERAGE RATING VALEUR MOYENNE DURCHSCHNITTSWERT VALOR MEDIO СРЕДНЕЕ ЗНАЧЕНИЕ BIa UGL				
		NON RETTIFICATO - NOT RECTIFIED	RETTIFICATO - RECTIFIED	MATT	SATIN	OUT		
DIMENSIONI SIZES DIMENSIONS GROSSEN DIMENSIONES РАЗМЕРЫ		Lunghezza e larghezza Length and width / Dimensions des côtés / Seitenlänge / Largo y ancho / Длина и ширина	± 0,6%, max 2 mm	± 0,3%, max 1 mm	Conforme In accordance	Conforme In accordance	Conforme In accordance	
		Spessore Thickness / Epaisseur / Stärke / Espesor / Толщина	± 5%, max 0,5 mm	± 5%, max 0,5 mm	Conforme In accordance	Conforme In accordance	Conforme In accordance	
		Ortogonalità ** Wedging / Orthogonalité / Rechtwinkligkeit / Ortogonalidad / Ортогональность	± 0,5%, max 2 mm	± 0,3%, max 1,5 mm	Conforme In accordance	Conforme In accordance	Conforme In accordance	
		Rettilineità degli spigoli Straightness of the edges / Equerrage des angles / Kantengeradheit / Rectilinearidad de las aristas / Прямолинейность углов	± 0,5%, max 1,5 mm	± 0,3%, max 0,8 mm	Conforme In accordance	Conforme In accordance	Conforme In accordance	
		Planarità Flatness / Planéité / Oberflächenqualität / Planicidad / Плоскостность	± 0,5%, max 2 mm	± 0,4%, max 1,8 mm	Conforme In accordance	Conforme In accordance	Conforme In accordance	
STRUTTURA STRUCTURE STRUCTURE STRUKTUR ESTRUCTURA СТРУКТУРА		Assorbimento d'acqua - valore medio % Water absorption - average value % / Absorption d'eau - valeur moyenne % / Wasseraufnahme - Durchschnittswert % / Absorción de agua - valor medio % / Водопоглощение Среднее значение %	ISO 10545-3	≤ 0,5%	Conforme In accordance	Conforme In accordance	Conforme In accordance	
			Sforzo di rottura Breaking strength / Force de rupture / Bruchlast / Esfuerzo di ruptura / Усилие на излом	ISO 10545-4	S ≥ 1300 N	S ≥ 2000 N	S ≥ 2000 N	S ≥ 2000 N
			Resistenza alla flessione Bending strength / Résistance à la flexion / Biegefestigkeit / Resistencia a la flexión / Прочность при изгибе		R ≥ 35 N/mm ²	Conforme In accordance	Conforme In accordance	Conforme In accordance
			Abrasion profonda Deep abrasion / Abrasion profonde / Tiefenabrieb / Abrasión profunda / Глубокое истирание	ISO 10545-6	≤ 175mm ³	≤ 140mm ³	≤ 140mm ³	≤ 140mm ³
			PEI	ISO 10545-7	Abrasion Class and Cycled Passed	-	-	-
SBALZI TERMICI THERMAL SHOCK ECARTS DE TEMPERATURE TEMPERATURWECHSEL CHOQUES TÉRMICOS ТЕМПЕРАТУРНЫЕ ПЕРЕПАДЫ		Coefficiente di dilatazione termica lineare Coefficient of thermal linear expansion / Coefficient de dilatation thermique linear / Wärmeausdehnungskoeffizient / Coeficiente de dilatación termica linear / Коэффициент теплового линейного расширения	ISO 10545-8	Valore dichiarato Declared Value / Valeur déclarée / Angegebener Wert / Valor declarado / Объявленная ценность	≤ 7 MK ⁻¹	≤ 7 MK ⁻¹	≤ 7 MK ⁻¹	
		Resistenza agli sbalzi termici Thermal shock resistance / Résistance aux variations thermiques / Temperaturwechselbeständigkeit / Resistencia a las diferencias de temperatura / Сопротивление температурным перепадам	ISO 10545-9	Resistente Resistant	Resistente Resistant	Resistente Resistant	Resistente Resistant	
		Resistenza al gelo Resistance to frost / Résistance au gel / Frostbeständigkeit / Resistencia al hielo / Морозоустойчивость	ISO 10545-12	Resistente Resistant	Resistente Resistant	Resistente Resistant	Resistente Resistant	
SICUREZZA SAFETY SÉCURITÉ SICHERHEIT SEGURIDAD БЕЗОПАСНОСТЬ		Coefficiente di attrito dinamico Dynamic friction coefficient / Coefficient de frottement dynamique / Dynamischer Reibungskoeffizient / Coeficiente de fricción dinámica / Динамический коэффициент трения	DCOF BOT 3000	Slip resistant ≥ 0,42	Conforme In accordance	-	Conforme In accordance	
		Coefficiente di attrito dinamico Dynamic friction coefficient / Coefficient de frottement dynamique / Dynamischer Reibungskoeffizient / Coeficiente de fricción dinámica / Динамический коэффициент трения	DIN 51130	In funzione dell'ambiente o della zona di lavoro. According to the space or the working area / Selon le lieu concerné ou la zone de travail / Je nach Raum oder Arbeitszone / Según el ambiente o de la zona de trabajo / В зависимости от среды или рабочей зоны	R9	-	R11	
		Classificazione antiscivolo Non-slip classification / Classification antiderapant / Bewertungsgruppe trittsicherheit / Clasificación antideslizante / Классификация противоскольжения	DIN 51097	In funzione delle zone bagnate soggette a calpestio a piedi nudi. According to the wet area to be stepped on barefoot / Selon le type de surface mouillée parcourue pieds nus. / Je nach Nassbereich die barfuß zu betreten sind / Según de la zona mojada que se pisa con los pies desnudos / С учётом увлажняемых зон, предназначенных для ходьбы босиком	-	-	-	C(A+B+C)
RESISTENZA CHIMICA CHEMICAL RESISTANCE RÉSISTANCE AUX ATTAQUES CHIMIQUES CHEMIKALIENFESTIGKEIT RESISTENCIA A LOS PRODUCTOS QUÍMICOS ХИМИЧЕСКАЯ СТОЙКОСТЬ		Resistenza ai prodotti chimici di uso domestico e agli additivi per piscina Resistance to household chemicals and swimming pool salts / Résistance aux produits chimiques à usage domestique et aux adjuvants pour piscines / Beständigkeit gegen Haushaltchemikalien und Badewasserzusätze / Resistencia a los productos químicos de uso domestico o productos para la piscina / Сопротивляемость химическим средствам домашнего применения и добавкам для бассейна.	ISO 10545-13	MINIMUM B	Conforme In accordance	Conforme In accordance	Conforme In accordance	
		Resistenza a basse concentrazioni di acidi ed alcali Resistance to low concentrations of acids and alkalis / Résistance aux acides et aux alcalis à basse concentration / Beständigkeit gegen niedrigkonzentrierte Säuren und Laugen / Resistencia a concentración baja de ácidos y álcali / Сопротивляемость кислотам и щелочам низкой концентрации		Secondo la classificazione indicata dal fabbricante. According to classification indicated by the manufacturer / Second la classification indiquée par le fabricant / Je nach der angegebenen Fabrikantenbewertung / Según la clasificación indicada del fabricante / Согласно классификации, указанной производителем.	LB Min.	LB Min.	LB Min.	
		Resistenza alle macchie Stain resistance / Résistance aux taches / Baständigkeit gegen Fleckenbildung / Resistencia a las manchas / Стойкость к загрязнению	ISO 10545-14	UGL: Metodo di prova disponibile / Test method available / Méthode d'essai disponible / Verfügbare Prüfmethode / Método de prueba disponible / Доступный метод испытания GL: Minimum 3	5	5	5	

* Valore medio dei test condotti negli ultimi 24 mesi. Average rating of tests conducted during the last 24 months. Durchschnittswert der in den letzten 24 Monaten durchgeführten Tests. Valeur moyenne des essais menés au cours des 24 derniers mois. Valor medio de las pruebas llevadas a cabo en los últimos 24 meses. Среднее значение испытаний, проведенных в течение последних 24 месяцев.

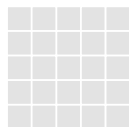
** Per piastrelle rettangolari, che abbiano il lato maggiore L ≥ 60 cm, e rapporto tra i lati ≥ 3, la misurazione della ortogonalità deve venire condotta solo sul lato corto. For oblong tiles with L ≥ 60 cm and ratio length/width L/W ≥ 3, measurement of rectangularity only on short edges

VSHADE

La classificazione V-Shade indica il livello di stonizzazione del prodotto, classificato da V0 a V4.

The V-Shade classification indicates the level of shading of the product, ranked from V0 to V4.

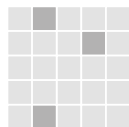
V0



Nessuna
None

Aucune
Keine
Ninguna
нулевой

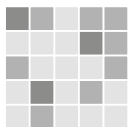
V1



Leggera
Light

Légère
Leicht
Ligera
Низкий

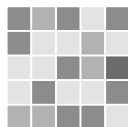
V2



Moderata
Moderate

Modérée
Mäßig
Moderada
Средний

V3



Alta
High

Élevée
Hoch
Alta
Значительный

V4



Forte
Very High

Forte
Stark
Fuerte
Высокий

Le classement V-shade indique le niveau de mouvement chromatique au sein d'un produit. Il va de V0 à V4.

Die V-Shade-Einstufung gibt die Farbunterschiede zwischen Fliesen einer Kollektion an, die Kategorien sind V0 bis V4.

La clasificación V-Shade indica el nivel de destonación del producto, clasificado de V0 a V4.

Согласно классификации V-Shade, указывающей на уровень цветовой неоднородности изделия, нашей плитке были присвоены значения от V0 до V4.

Per tutte le istruzioni di posa, pulizia e smaltimento, consultare il sito www.fapceramiche.com alla sezione Faq.

For full instructions on installation, cleaning and disposal, consult the FAQ section on the www.fapceramiche.com.

Pour toutes les instructions de pose, de nettoyage et d'élimination, consultez le site www.fapceramiche.com à la section FAQ.

Für alle Anweisungen für das Verlegen, Reinigen und Entsorgen besuchen Sie bitte die Website www.fapceramiche.com im Bereich FAQ.

Puede consultar todas las instrucciones de colocación, limpieza y eliminación en la sección de preguntas frecuentes (FAQ) del sitio web www.fapceramiche.com.

Для любой информации по укладке, очистке и утилизации посетите страницу Частых Вопросов на сайте www.fapceramiche.com.

I colori e le caratteristiche estetiche dei materiali illustrati nel presente catalogo sono da ritenersi puramente indicativi.

Colours and optical features of the materials illustrated in this catalogue are to be regarded as mere indications.

Die Farben und die ästhetischen Eigenschaften der in diesem Katalog abgebildeten Produkte sind als reine Richtwerte zu betrachten.

Les coloris et les caractéristiques esthétiques des références illustrées dans le catalogue sont donnés à titre purement indicatif.

Los colores y las características ópticas de los materiales ilustrados en este catalogo deben ser mirados como indicaciones meras.

Цвета и эстетические характеристики описанных в настоящем каталоге материалов являются только ориентировочными.

Fap ceramiche si riserva di apportare modifiche e/o eliminare senza preavviso i prodotti declinando ogni responsabilità per danni diretti o indiretti derivanti da eventuali modifiche.

Fap ceramiche can change the indicated products without notice declining any responsibility for direct or indirect damage that depend on these changes.

Fap ceramiche se réserve le droit de modifier sans préavis les produits indiqués et décline toute responsabilité pour dommages directs ou indirects dus à éventuelles modifications.

Fap Ceramiche se reserva la facultad de modificar los productos sin preaviso, declinando cualquier responsabilidad por daños directos o indirectos que dependan de estos cambios.

Fap ceramiche kann die genannten Produkten ändern ohne Voranmeldung und lehnt dabei jegliche Verantwortung für die davon abhängenden direkten oder indirekten Schäden ab.

Компания "Fap ceramiche" сохраняет за собой право на внесение изменений в продукцию без предварительного уведомления, снимая с себя всякую ответственность за связанный с этими изменениями прямой или не прямой ущерб.

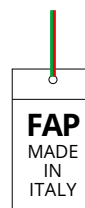
Fap ceramiche - 5th edition October 2023 - 1st edition March 2016

È vietata la riproduzione anche parziale dell'opera in tutte le sue forme.

Reproduction of this printed catalogue, even partially, is prohibited.



17889-1
Certified by DNV





Via Ghiarola Nuova, 44 - 41042 Fiorano Modenese (MO) Italy
tel. +39 0536 837511 - fax +39 0536 837532 - fax estero +39 0536 837542
www.fapceramiche.com - info@fapceramiche.com

